

hlava

střed

pata

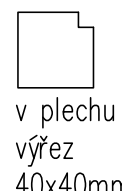


v plechu
výřez
40x40mm

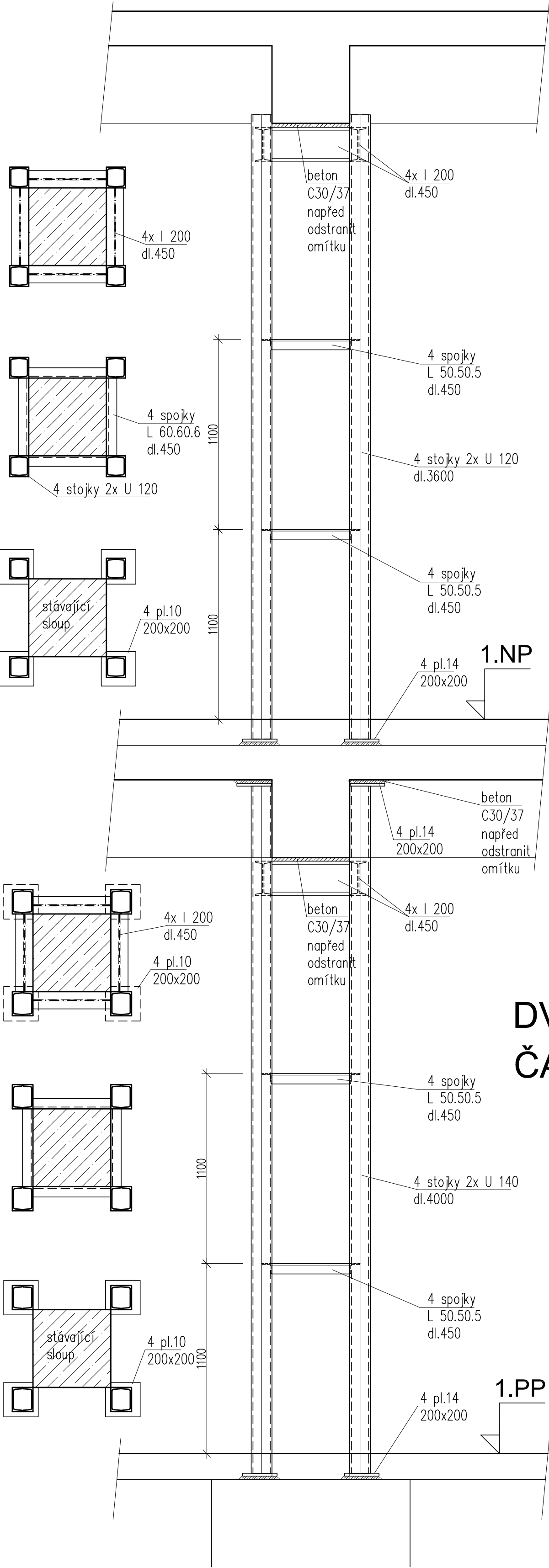
hlava

střed

pata



v plechu
výřez
40x40mm



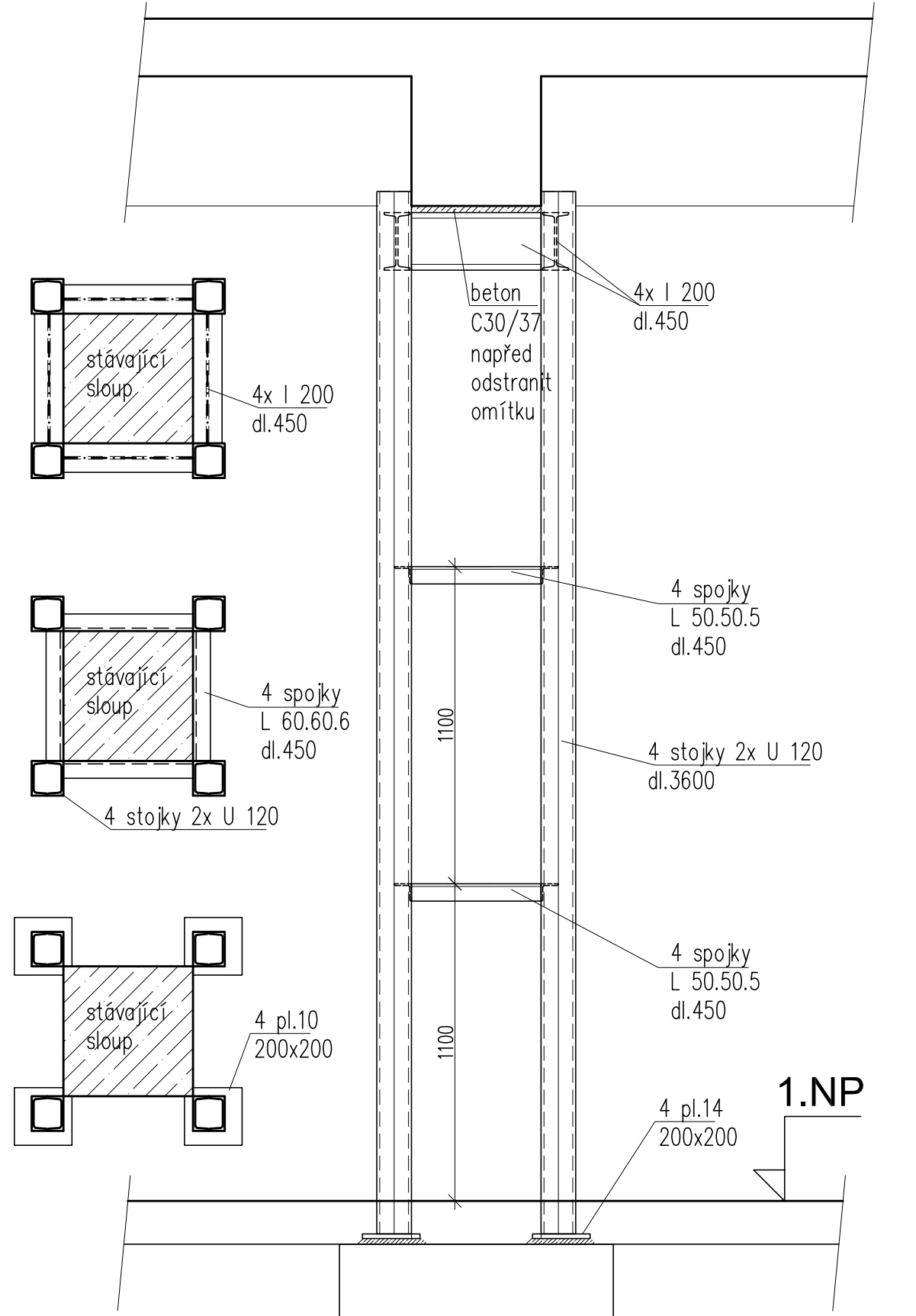
hlava

střed

pata



v plechu
výřez
40x40mm



JEDNOPODLAŽNÍ ČÁST (8ks)

VÝPIS OCELI

U 140	dl.3600,	64 ks,	3686 kg
I 200	dl. 450,	32 ks,	377 kg
pl.14	200x200,	32 ks,	141 kg
L 50.50.5	dl.450,	64 ks,	109 kg
ocel S235 celkem			4313 kg

DVOUPODLAŽNÍ ČÁST (2ks)

VÝPIS OCELI

U 140	dl.4000,	16 ks,	1024 kg
U 140	dl.3600,	16 ks,	922 kg
I 200	dl. 450,	16 ks,	189 kg
pl.14	200x200,	24 ks,	106 kg
L 50.50.5	dl.450,	32 ks,	55 kg
ocel S235 celkem			2296 kg

Projektant	Ing. Viktor Diviš		Vedoucí zakázky	Ing. Jan Dušek	
DPT	Objednatel	Město Ostrov		Č. zakázky	2021/50
				Stupeň	DPS
	Zakázka	Ostrov, škola Májová Nástavba objektu Družiny		Datum	31.06.2022
				Měřítko	1 : 50, 1:20
projekty	Dokumentace/část	D.1.2 - Stavebně konstrukční řešení		Formát	420x480
Název výkresu		ZESÍLENÍ SLOUPŮ			04